



## ATELIER IEDS – UNIVERSITÉ LAVAL

---

Mise en œuvre du développement durable  
dans les communautés locales:  
*initiation sur la Grille de priorisation des cibles  
des Objectifs de Développement Durable de l'IFDD*

Par Tounao KIRI, Coordinateur Principal, IFDD  
[tounao.kiri@francophonie.org](mailto:tounao.kiri@francophonie.org)

15 mars 2024

# Plan de la présentation

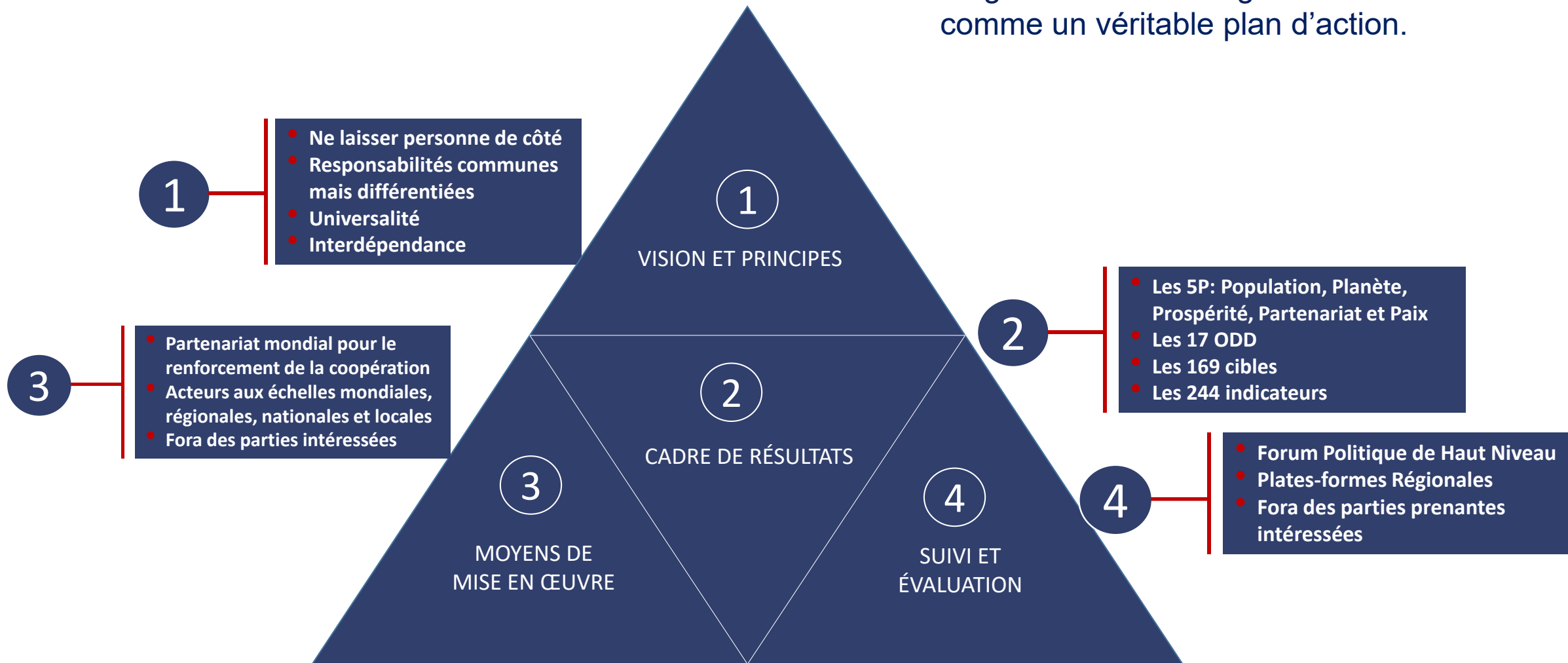
- 1. Pourquoi prioriser les cibles des ODD?**
- 2. La Grille de Priorisation des cibles des ODD GPC-ODD**
  - Historique
  - Qu'est-ce que la GPC-ODD?
  - La Priorisation: Une question de méthodologie
  - Quelques résultats pour illustrer
  - Pour en savoir plus
- 3. Conclusion**

# L'AGENDA 2030 POUR LE DD

## POURQUOI PRIORISER LES CIBLES DES ODD:

### LE PDD-H2030 est une structure complexe

L'Agenda 2030 est organisé comme un véritable plan d'action.



Source: Cepei, 2019

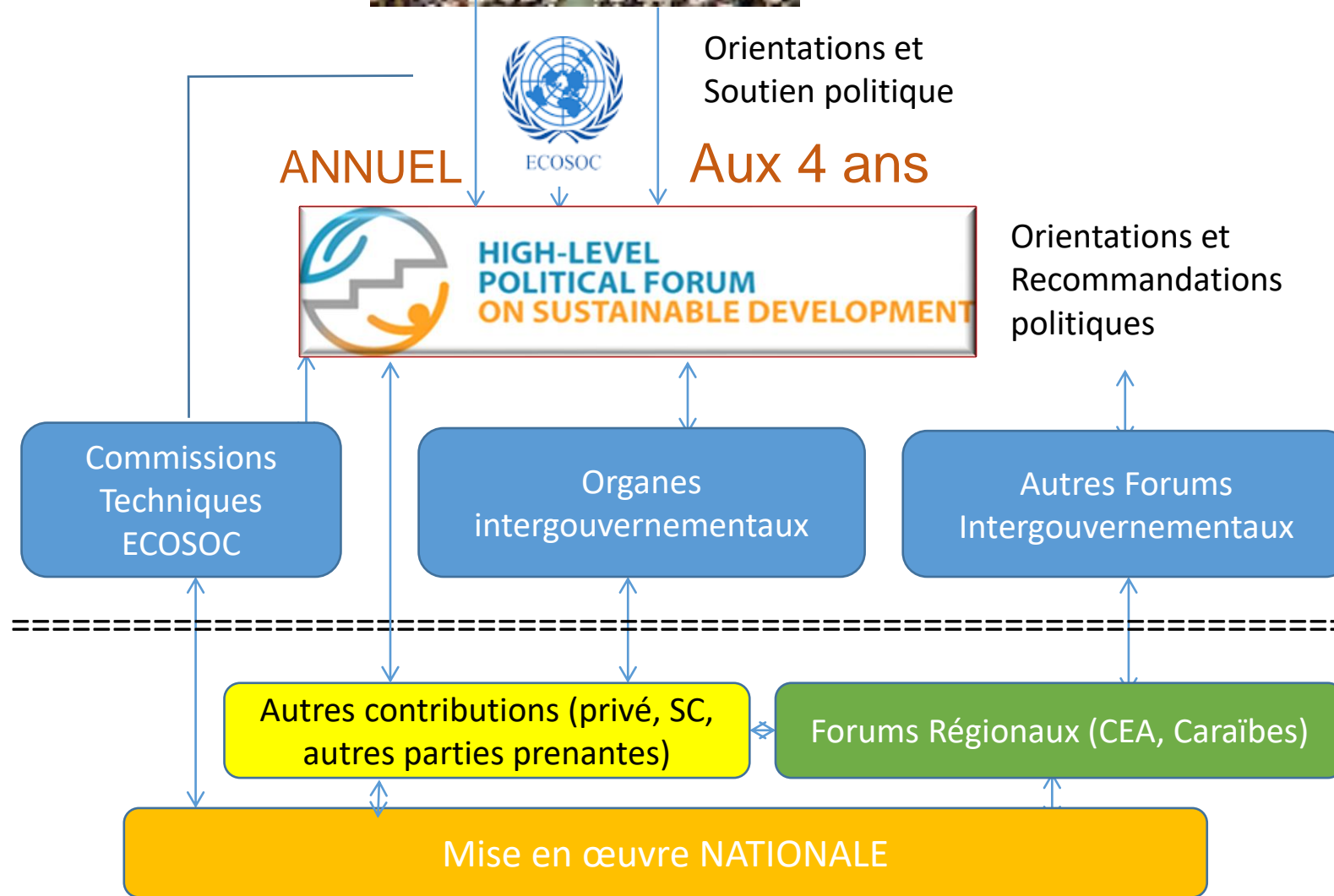
# L'Agenda 2030 pour le DD

Pourquoi prioriser les cibles des ODD?



# L'Agenda 2030 pour le DD




Les réalités diffèrent selon les contextes.



# L'AGENDA 2030 POUR LE DD

## POURQUOI PRIORISER LES CIBLES DES ODD:

La structure d'un ODD est complexe.

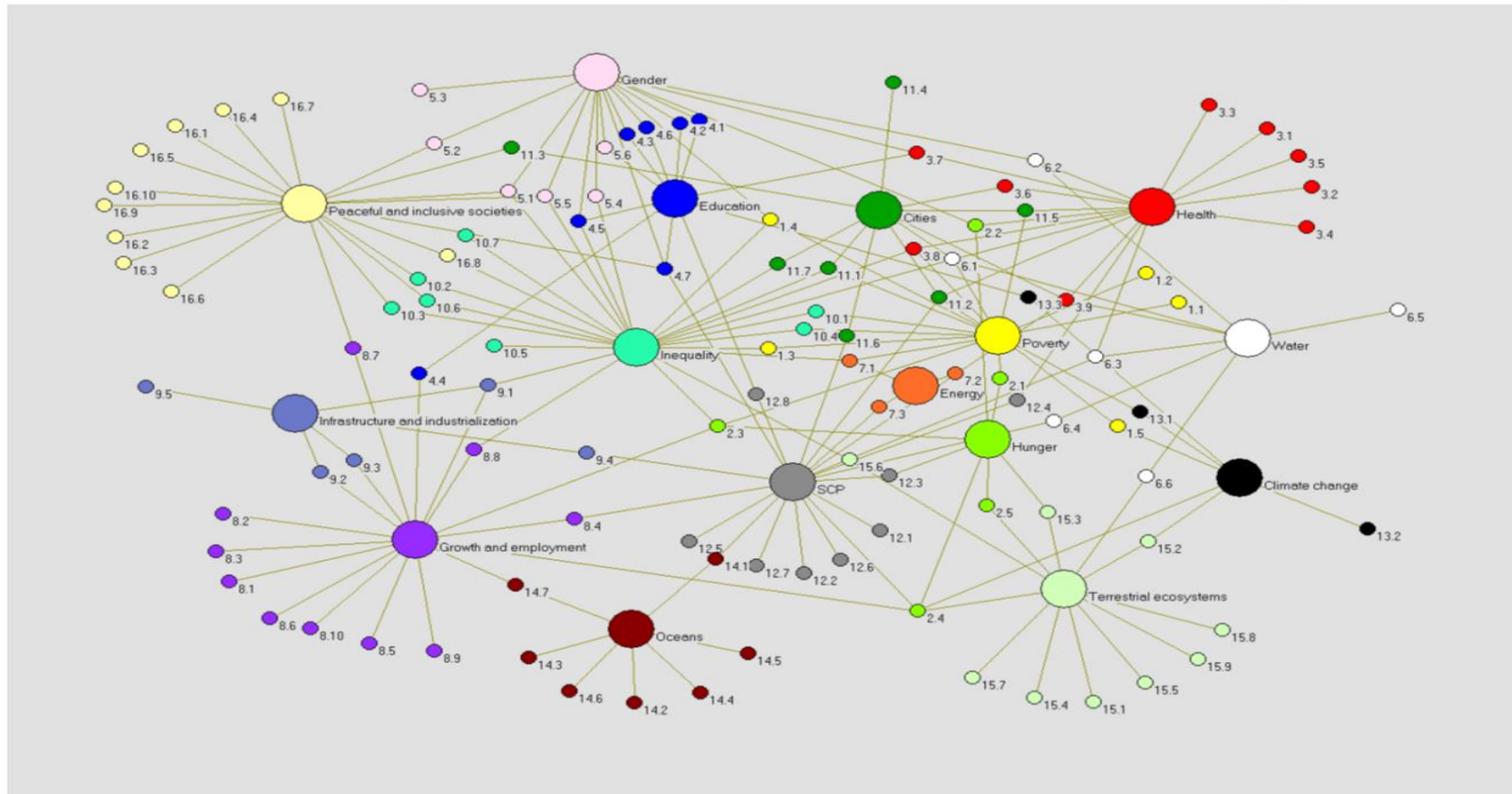
LOGO/SLOGAN	FORMULATION	Objectif 2. Éliminer la faim, assurer la sécurité alimentaire, améliorer la nutrition et promouvoir l'agriculture durable	INDICATEURS
 <p>2 FAIM «ZÉRO»</p>	<p><b>CIBLES OPÉRATIONNELLES</b></p> 	<p>2.1. D'ici à 2030, éliminer la faim et faire en sorte que chacun, en particulier les pauvres et les personnes en situation vulnérable, y compris les nourrissons, ait accès toute l'année à une alimentation saine, nutritive et suffisante <b>2.2, 2.3, 2.4, 2.5</b></p>	<p>2.1.1 Prévalence de la sous-alimentation 2.1.2 Prévalence d'une insécurité alimentaire modérée ou grave, évaluée selon l'échelle de l'insécurité alimentaire fondée sur l'expérience</p>
	<p><b>CIBLES MOYENS DE MISE EN ŒUVRE</b></p> 	<p>2.a. Accroître, notamment grâce au renforcement de la coopération internationale, l'investissement dans l'infrastructure rurale, les services de recherche et de vulgarisation agricoles et la mise au point de technologies et de banques de plantes et de gènes d'animaux d'élevage, afin de renforcer les capacités productives agricoles des pays en développement, en particulier des pays les moins avancés <b>2.b, 2.c</b></p>	<p>2.a.1. Indice d'orientation agricole des dépenses publiques 2.a.2. Total des apports publics (aide publique au développement plus autres apports publics) alloués au secteur agricole</p>

# L'Agenda 2030 pour le DD

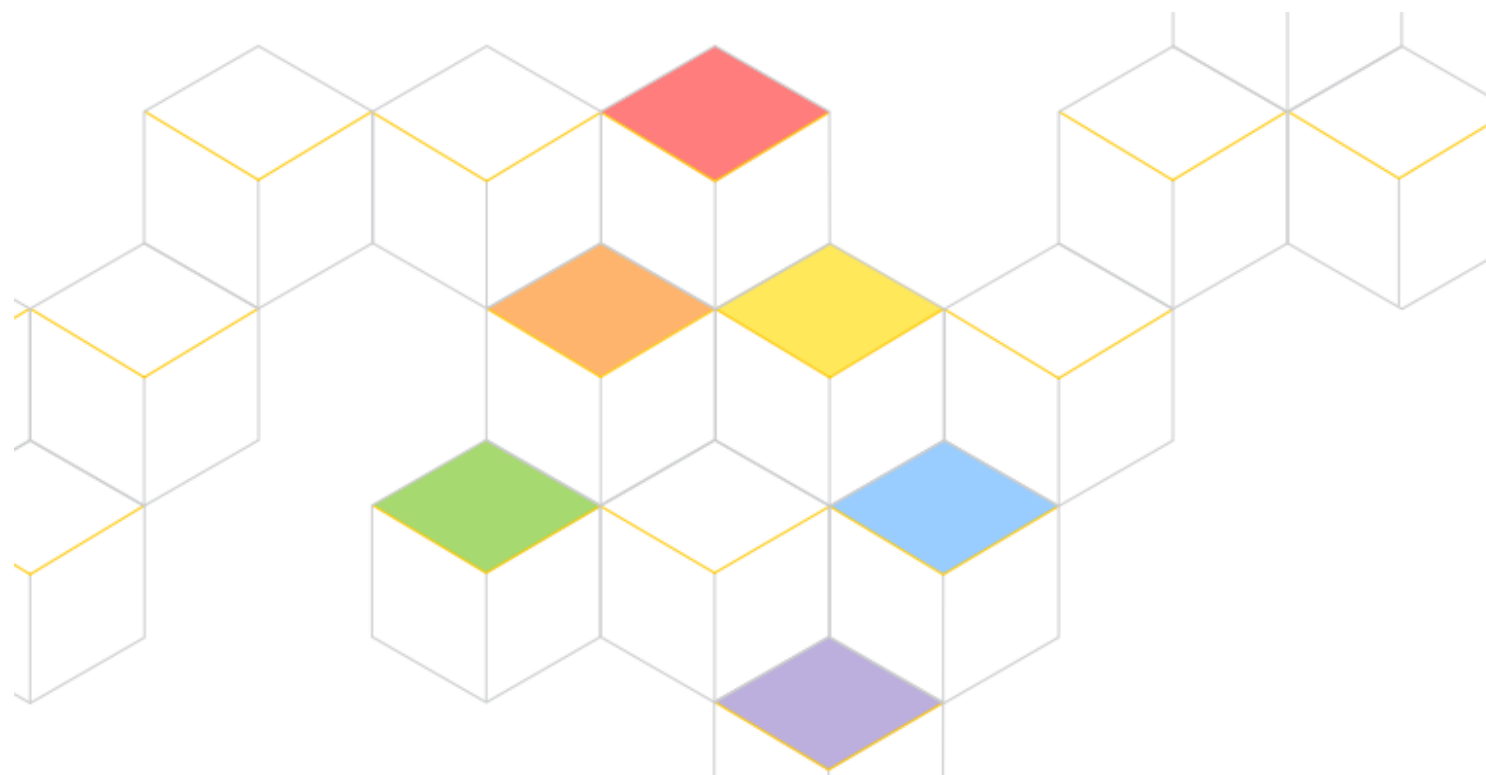
Pourquoi prioriser les cibles des ODD?

LES ODD SONT INTERDÉPENDANTS

## The SDGs as a Network of Targets



# La grille de priorisation des cibles ODD (GPC-ODD)



# GPC-ODD

## Historique

- **S'inspire de la Grille d'Analyse du Développement Durable (GADD)** développée par le Professeur Claude Villeneuve de la Chaire en éco-conseil de l'UQAC;
- La Grille de Priorisation des Cibles des ODD (GPC-ODD) a été développée par une collaboration entre **Chaire en Éco-conseil de l'Université du Québec à Chicoutimi** et **l'Institut de la Francophonie pour le Développement durable (IFDD)** de l'**Organisation Internationale de la Francophonie (OIF)**
- Elle a été adaptée en 2016 pour les besoins des collectivités locales par **Global Shift Institut (GSI)** sous mandat du **Programme Francophone d'Appui au Développement Local (PROFADEL)** de l'OIF (pour les collectivités locales) et la supervision de l'IFDD;
- Bonifiée par plusieurs applications aux échelles nationales et locales dans une cinquantaine de pays et collectivités locales d'Afrique, d'Europe centrale et Orientale et d'Amérique du Nord.



# 1. Qu'est-ce qu'est la GPC-ODD

La Grille de priorisation des cibles des ODD (GPC-ODD) est un outil d'information sur les ODD et de priorisation **participative** de leurs cibles dans une perspective visant la réalisation des objectifs de développement durable à tous les niveaux : échelle locale (communes, municipalités, villes, départements, etc.), nationale ou régionale.

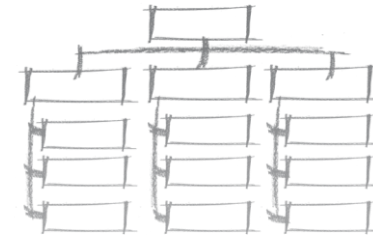
# GPC-ODD



Information et  
sensibilisation



Dialogue



Diagnostic



Aide à la  
décision



Planification

# La priorisation, une question de méthodologie



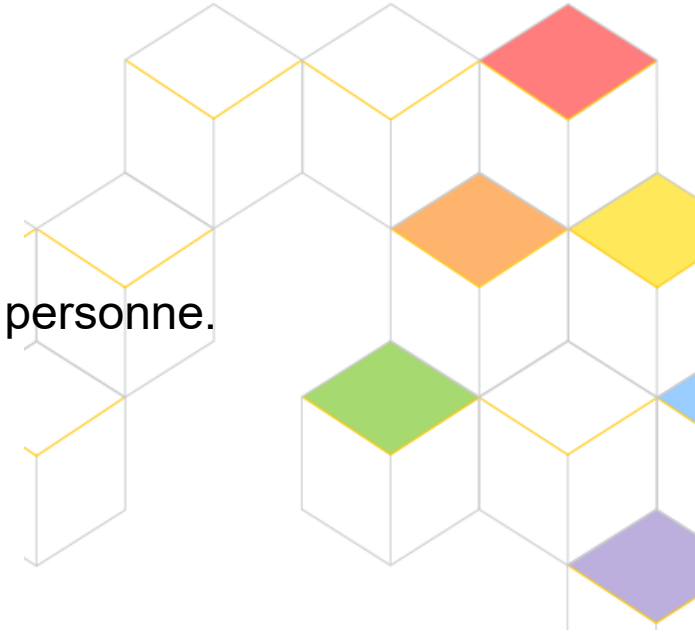
# Priorisation des cibles des ODD

## – les prémisses

- Prendre connaissance des cibles des ODD
- Identifier les programmes, les politiques et les stratégies déjà en place ou en préparation
  - Plan local ou communal de développement
  - Stratégie de réduction de la pauvreté
  - Plans et programmes sectoriels (transport, éducation, santé, changement climatique, aires protégés, stratégie énergétique, etc.)
- Documenter l'avancement des cibles avec les plans existants
- Identifier les analystes (représentation des différentes parties prenantes)

# Qui priorise?

- La priorisation des cibles des ODD n'est pas réalisée par une seule personne.
- C'est un travail d'équipe et de consensus entre :
  - Décideurs locaux et/ou régionaux
  - Experts (santé, éducation, environnement, etc.)
  - Représentants de la société civile (ONG, associations, etc.)
  - Les groupes majeurs (femmes, jeunes, personnes à mobilité réduite, etc.)



**Plusieurs groupes peuvent effectuer la priorisation et les résultats sont ensuite compilés.**

# Démarche méthodologique

## MÉTHODOLOGIE D'UTILISATION

### UNE DÉMARCHE ITÉRATIVE

La méthodologie d'utilisation de la GPC-ODD se décline en six étapes logiques, présentées dans le graphique ci-dessous. Il s'agit toutefois d'une démarche itérative en ce sens qu'il est souhaitable que les utilisateurs puissent revenir aux étapes réalisées à tout moment pour y apporter des modifications ou des éclaircissements, au besoin.

**01 //**

**ÉTAPES PRÉALABLES**

**02 //**

**IMPORTANCE DES CIBLES**

**03 //**

**PERFORMANCE ACTUELLE**

**04 //**

**ANALYSE DES COMPÉTENCES**

**05 //**

**PRIORISATION DES CIBLES**

**06 //**

**ANALYSE ET INTERPRÉTATION DES RÉSULTATS**

Début

02/06

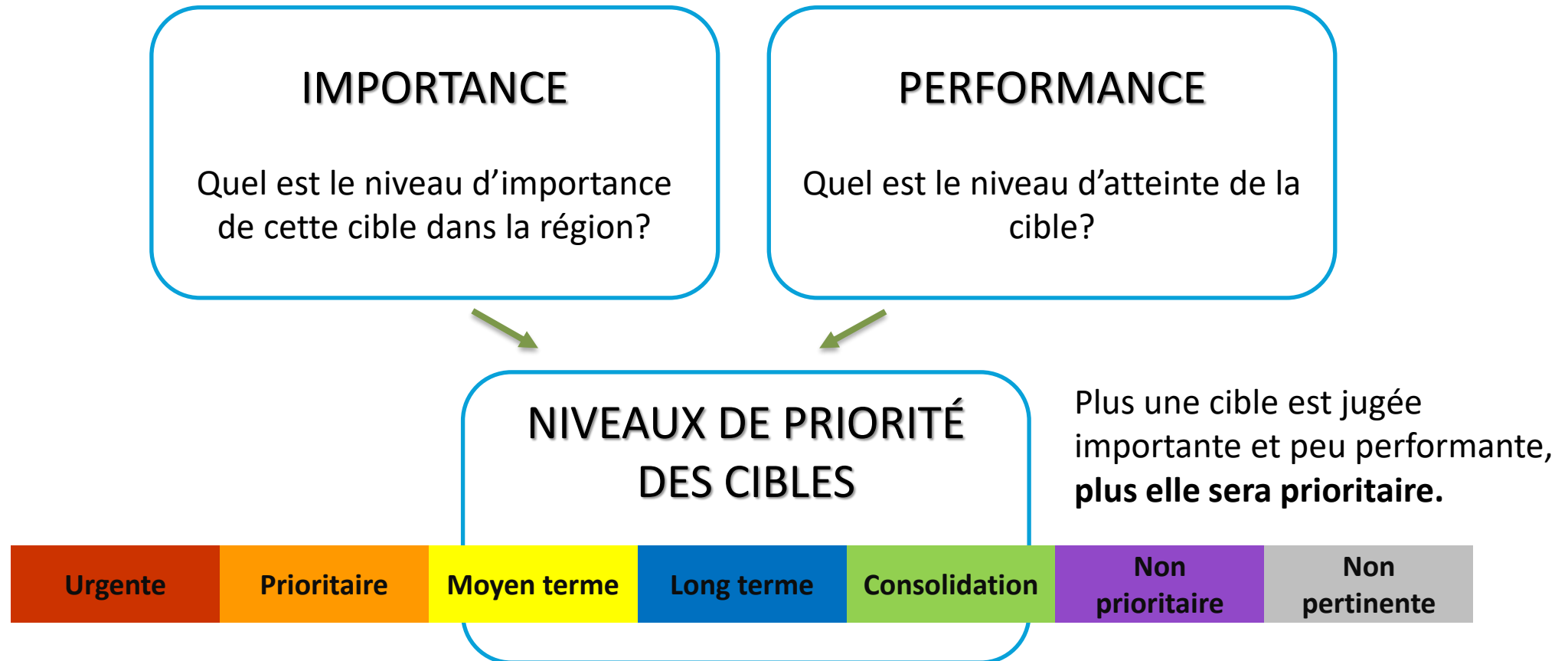
03/06

04/06

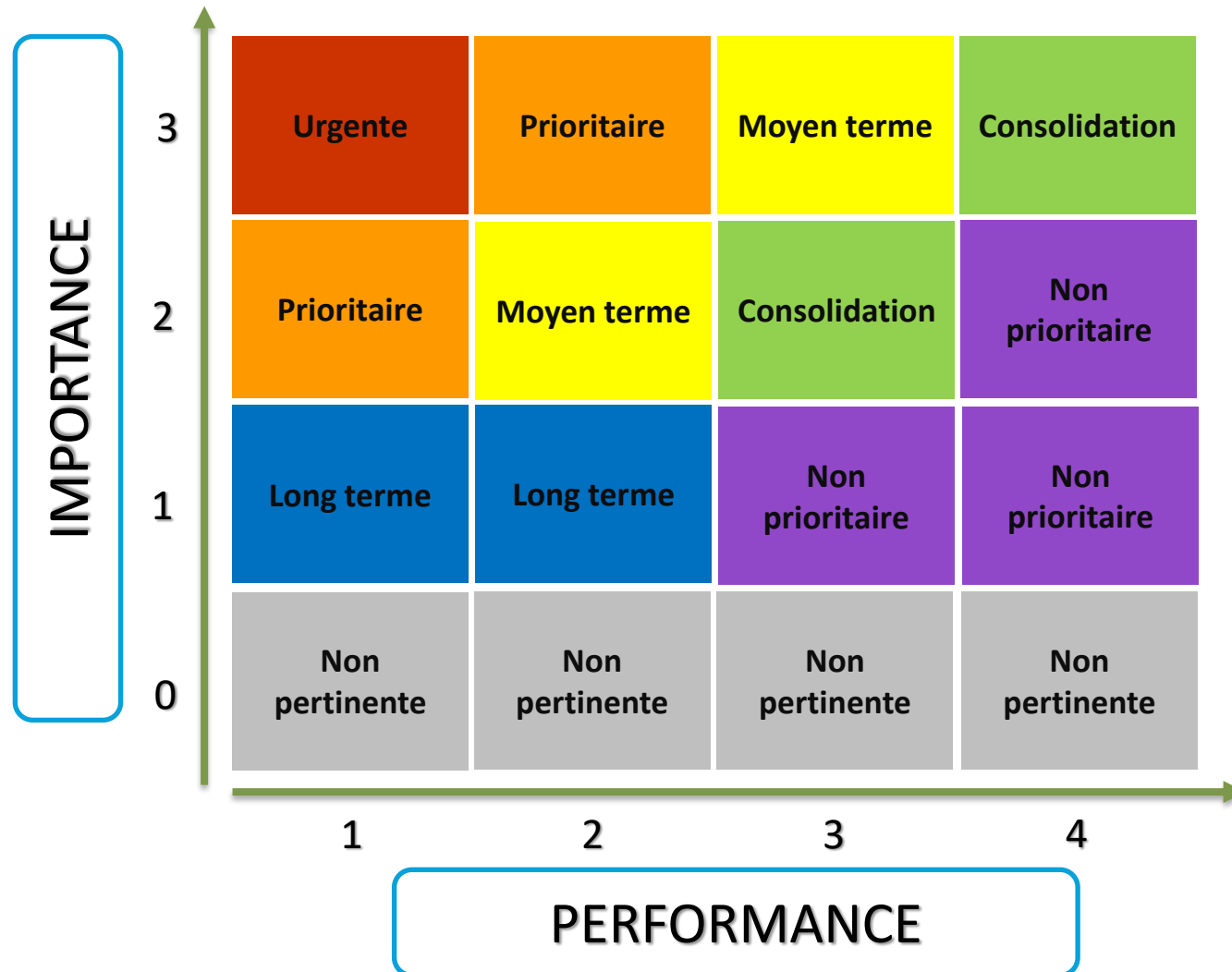
05/06

Fin

# Quelle priorité?



# Quelle priorité?



Plus une cible est jugée importante et peu performant, **plus elle sera prioritaire.**



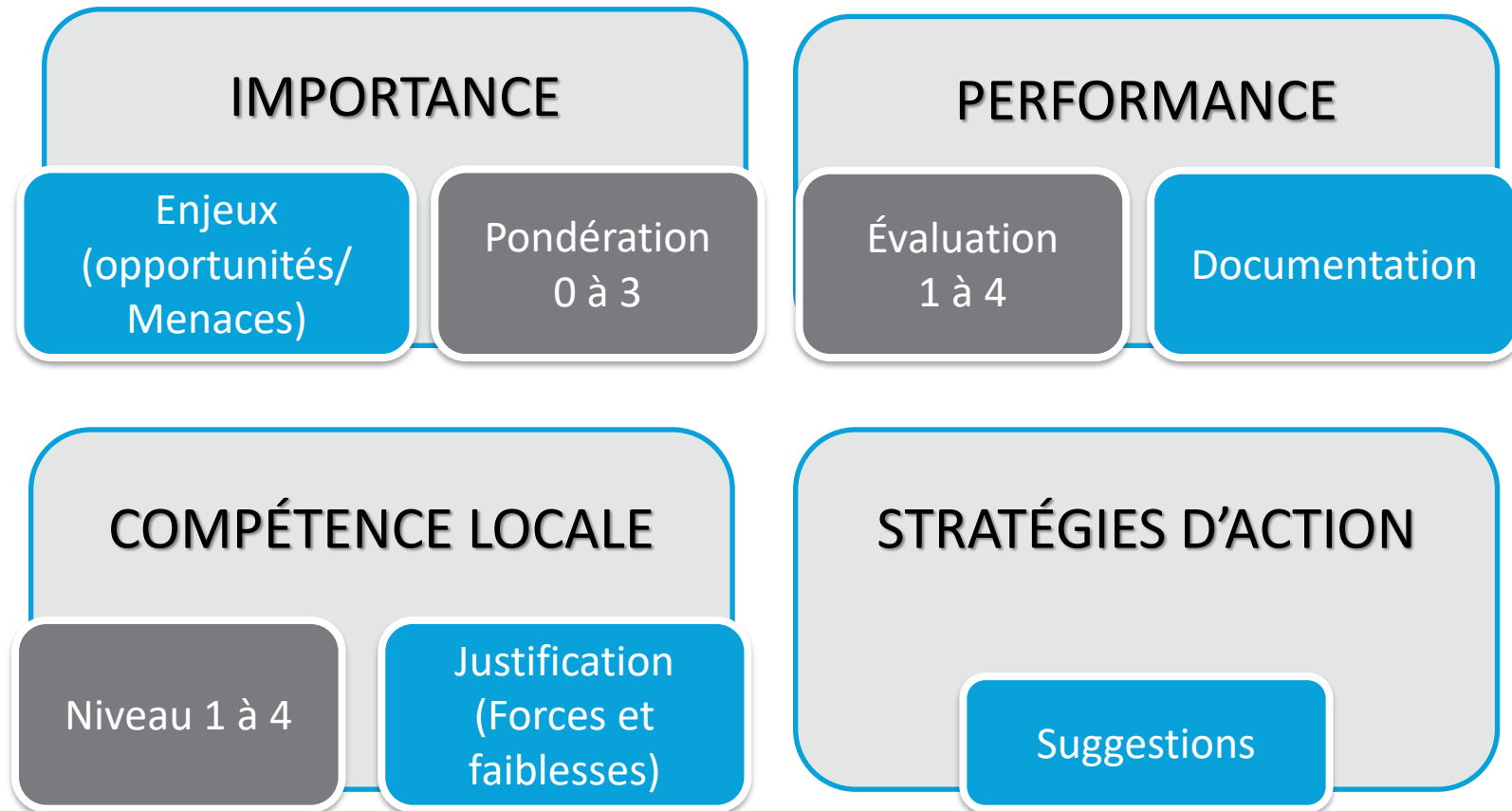
# Importance de la cible

Identifier les enjeux : opportunités et les menaces qui pourraient être associées à la cible

Noter l'importance de la cible (0 à 3)

ODD 1 - Éliminer la pauvreté sous toutes ses formes et partout dans le monde							
	Importance de la cible		Performance actuelle		Compétences locales-nationales		Priorité
	Enjeux: opportunités et menaces	Importance de la cible	Performance actuelle	Documentation de la performance actuelle et description des mesures déjà en place	Compétences	Forces et faiblesses	Niveau de priorité
Cibles: évaluer les niveaux d'importance, de performance et de compétence des cibles ci-dessous, et identifier des pistes d'actions favorisant l'atteinte des cibles							
1.1	D'ici à 2030, éliminer complètement l'extrême pauvreté dans le monde entier (s'entend actuellement du fait de vivre avec moins de 1,25 dollar par jour)						
1.2	D'ici à 2030, réduire de moitié au moins la proportion d'hommes, de femmes et d'enfants de tout âge qui vivent dans la pauvreté sous tous ses aspects, telle que définie par chaque pays et quelles qu'en soient les formes						
1.3	Mettre en place des systèmes et mesures de protection sociale pour tous, adaptés au contexte national, y compris des socles de protection sociale, et faire en sorte que, d'ici à 2030, une part importante des pauvres et des personnes vulnérables en bénéficient						

# Les éléments de la priorisation en résumé



# Compétences à l'échelle locale

**Noter la compétence pour l'action à l'échelle locale (1 à 4)**

**Justifier le niveau de compétences (Forces et faiblesses)**

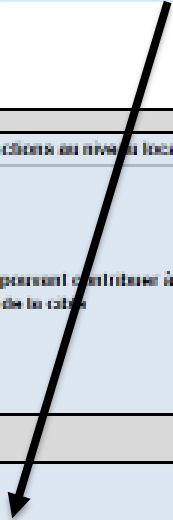
à tous, sûrs, résilients et				
	Performance actuelle	Compétences à l'échelle locale	Priorité locale	Mise en œuvre des actions au niveau local
Performance actuelle	Documentation de la performance actuelle et description des mesures déjà en place	Forces et faiblesses de la collectivité locale	Niveau de priorité à l'échelle locale	Stratégies d'action pouvant contribuer à l'atteinte de la cible

# Stratégies d'action




Suggérer des stratégies d'action pour atteindre la cible

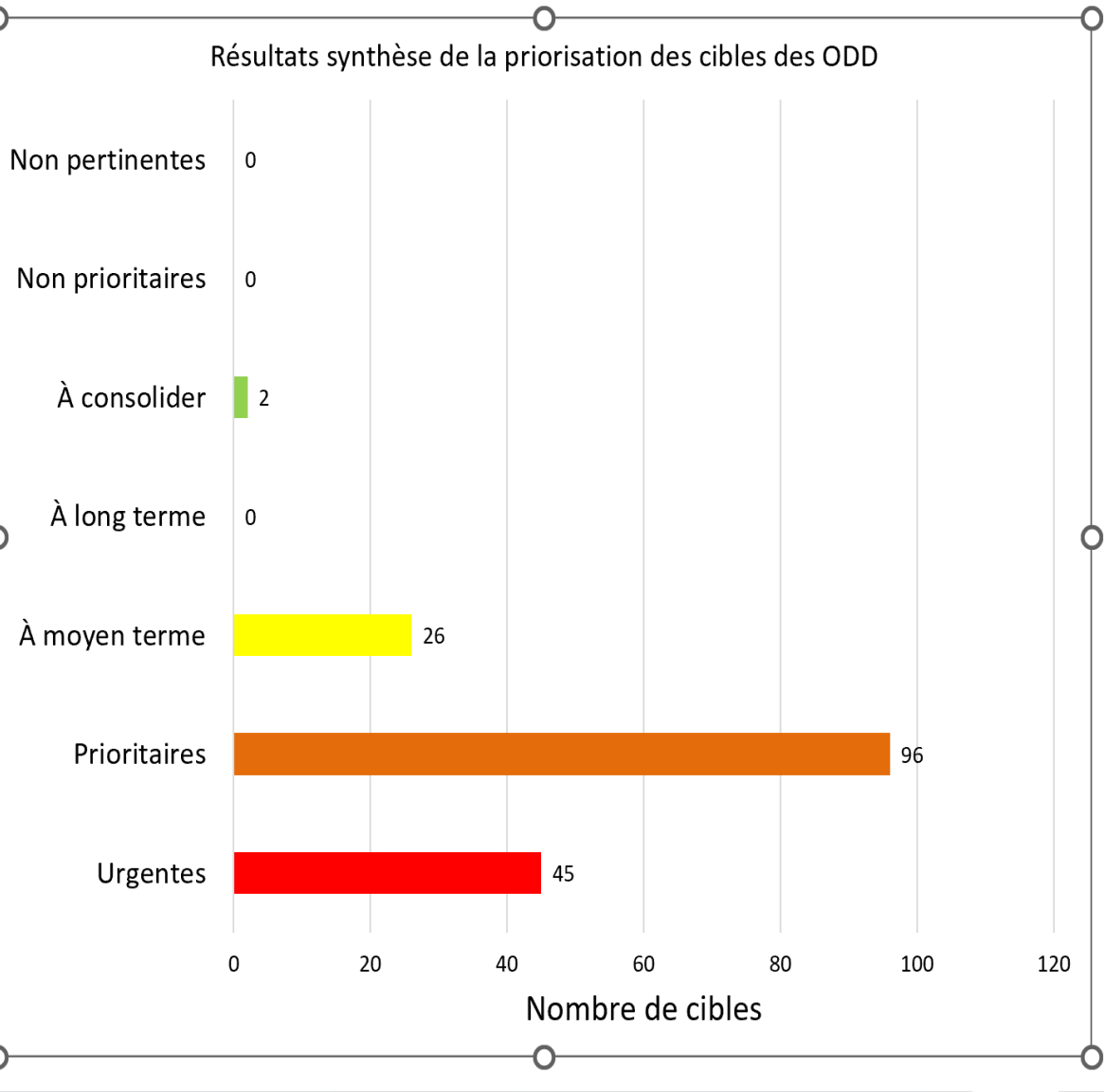
à tous, sûrs, résilients et				
	Performance actuelle	Compétences à l'échelle locale	Priorité locale	Mise en œuvre des actions au niveau local
Performance actuelle	Documentation de la performance actuelle et description des mesures déjà en place	Forces et faiblesses de la collectivité locale	Niveau de priorité à l'échelle locale	Stratégies d'action pouvant contribuer à l'atteinte de la cible



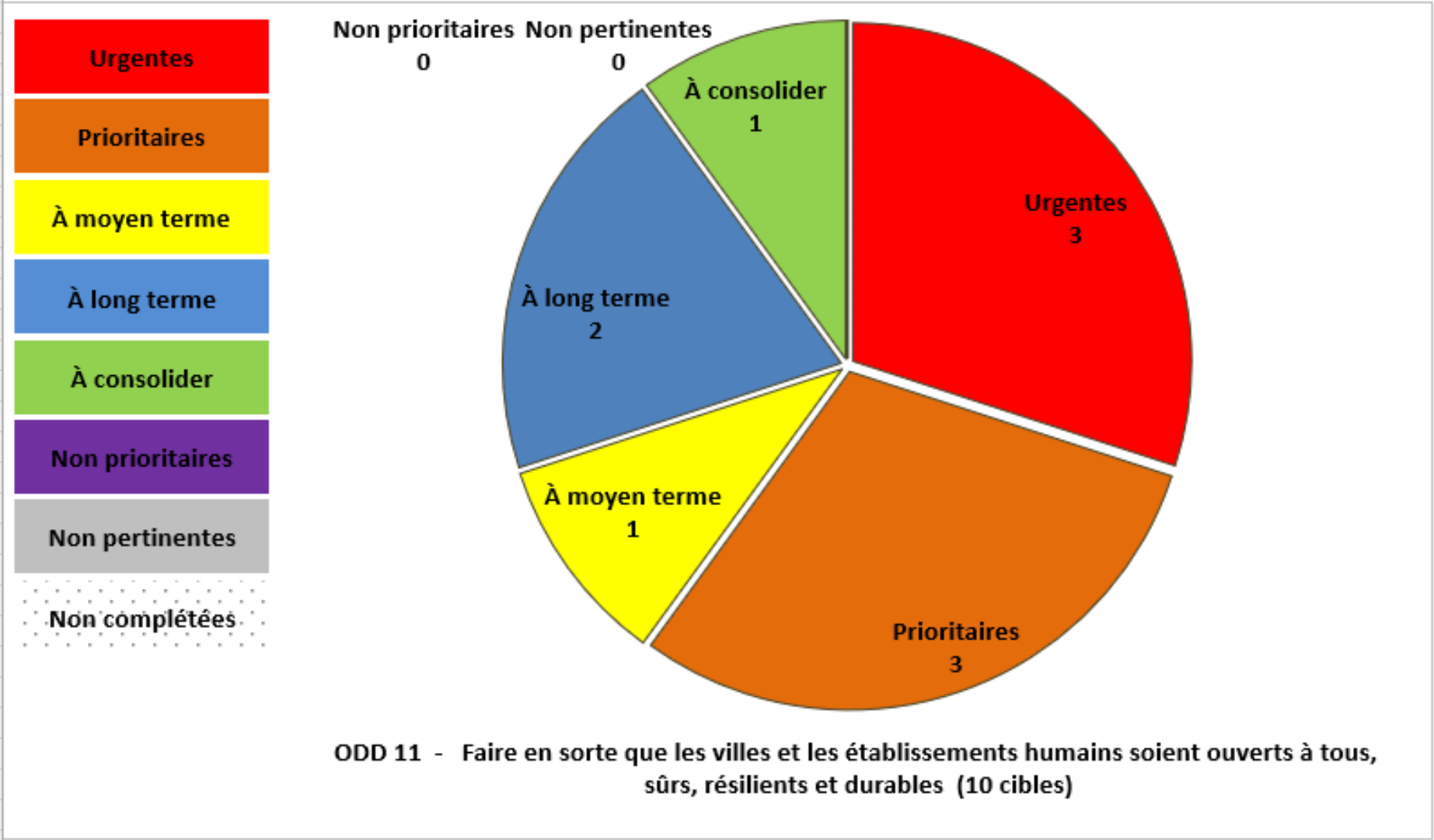
# Exemple de GPC-ODD complétée pour l'ODD 11

		Importance de la cible		Performance actuelle		Compétences locales-nationales		Priorité	Mise en œuvre
		Enjeux: opportunités et menaces		Importance de la cible	Performance actuelle	Documentation de la performance actuelle et description des mesures déjà en place		Compétences	Forces et faiblesses
Cibles: évaluer les niveaux d'importance, de performance et de compétence des cibles ci-dessous, et identifier des pistes d'actions favorisant l'atteinte des cibles									
11.1	D'ici à 2030, assurer l'accès de tous à un logement et des services de base adéquats et sûrs, à un coût abordable, et assainir les quartiers de taudis	Même si chaque famille dispose d'un toit, ce dernier n'est pas sur les normes adéquates dans la grande majorité. Il n'y a pas le minimum de confort nécessaire. (accès à l'eau potable, l'électricité, des latrines, ...)	2	3	Le code de l'urbanisme	3	possibilités d'accès à l'électricité, accès à l'eau par le biais des citernes /eau non potable, coût d'électricité élevé, manque d'assainissement domestique ( latrines , gestion des ordures ménagères ), manque de ressources humaines en urbanisme.	Intervention de consolidation	appliquer une vraie politique de l'urbanisme locale, s'inspirant au code de l'urbanisme.
11.2	D'ici à 2030, assurer l'accès de tous à des systèmes de transport sûrs, accessibles et viables, à un coût abordable, en améliorant la sécurité routière, notamment en développant les transports publics, une attention particulière devant être accordée aux besoins des personnes en situation vulnérable, des femmes, des enfants, des personnes handicapées et des personnes âgées	Les routes sont en très mauvais état, étroites, difficulté de la circulation des voitures dans la médina et ses environnements, manque de trottoirs et drainages des eaux	3	1	Le constat direct	2	la volonté des parties prenantes ( autorités locales et nationale, la population), existence de deux projets locaux d'aménagement des certaines routes pour désenclaver la ville, promesses de l'Etat sur la réalisation de la route/ manque d'un plan cadstrale, manque de financement, manque de parques de stationnement	Intervention urgente	élaborer un plan cadastrale de la ville, rechercher des financements, plaider à l'Etat pour la réalisation du tronçon routière vers Foubouni, former et installer des agents municipaux pour la sécurité locale.
11.3	D'ici à 2030, renforcer l'urbanisation durable pour tous et les capacités de planification et de gestion participatives, intégrées et durables des établissements humains dans tous les pays	il n'ya pas d'établissement publics pour la prise en charge des enfants vulnérables, pas d'établissement de cantines scolaires, pas d'endroits de distraction ( sportifs, bibliothèques ...), manque d'entreprises et grands marchés publics ...	2	1	Constat direct, Loi sur la décentralisation, action de compétences des collectivités	2	Existence des petits marchés, superette marché, un centre culturel de loisir et de culture, établissement de communication limité, le projet de construction du marché régionale de chindini/ pas d'identification en ressources humaines compétentes, il n'existe pas encore de projet concu pour ces établissement	Intervention prioritaire	mise en place d'une politique de construction des ces établissements, formation des animateurs et animatrices.
11.4	Renforcer les efforts de protection et de préservation du patrimoine culturel et naturel mondial	la ville de Foubouni est une ville historique qui detient des patrimoines qui mériteraient d'etre préservés et en partie restaurés. ( le murail, le palais royal, le premier forage MZEMLEMENGOU...)	3	1	en constat direct au niveau de la ville	2	Existence de loi de protection du patrimoine culturel national, Existences des sites patrimoniales / pas de plan local concu pour la préservation du patrimoine, manque de sensibilisation de la population sur la nécessité de préserver le patrimoine.	Intervention urgente	valoriser les patrimoines existant. Former des archéologues, sensibiliser la population.
	D'ici à 2030, réduire considérablement le nombre de personnes tuées et le nombre de blessés graves dus à des accidents de transport terrestres, maritimes et aériens	pas de mesures concrètes visant à protéger et					Existence de la COSEP au niveau national, qui		renforcement des capacités en favours des

	Nombre de cibles	Nombre de cibles analysées	Nombre de cibles urgentes	Nombre de cibles prioritaires	Nombre de cibles à moyen terme	Nombre de cibles à long terme	Nombre de cibles à consolider	Nombre de cibles non prioritaires	Nombre de cibles non pertinentes
1									
2									
3	<b>169</b>	<b>169</b>	<b>45</b>	<b>96</b>	<b>26</b>	<b>0</b>	<b>2</b>	<b>0</b>	<b>0</b>
4	7	7	2	5					
5	8	8	4	3	1				
6	13	13	5	8					
7	10	10	2	6	2				
8	9	9		4	4		1		
9	8	8	4	4					
10	5	5	4	1					
11	12	12	1	8	3				
12	8	8	4	4					
13	10	10	1	5	4				
14	10	10	3	5	2				
15	11	11	4	5	2				

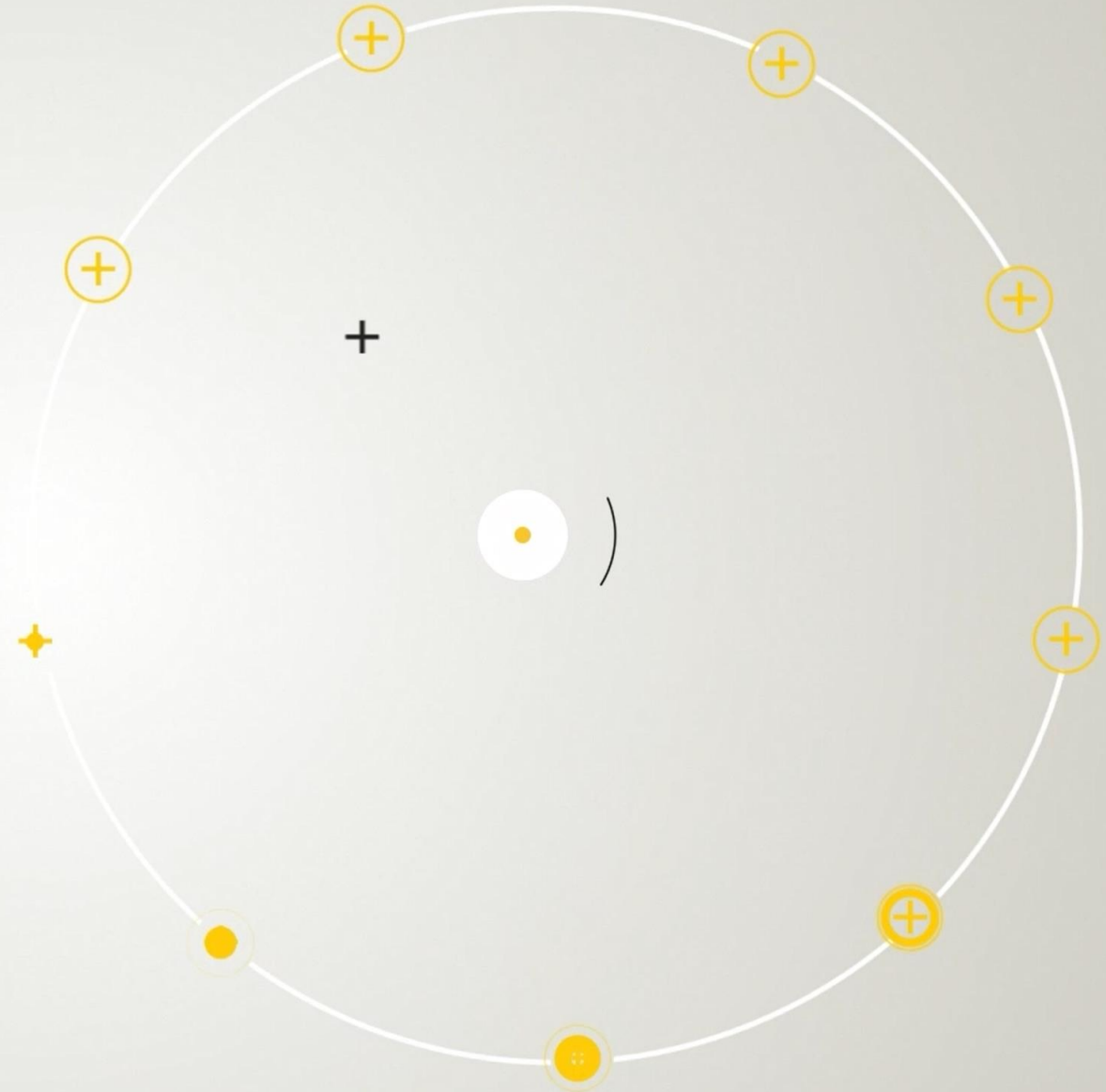


# Exemple de résultat de priorisation des cibles de l'ODD11



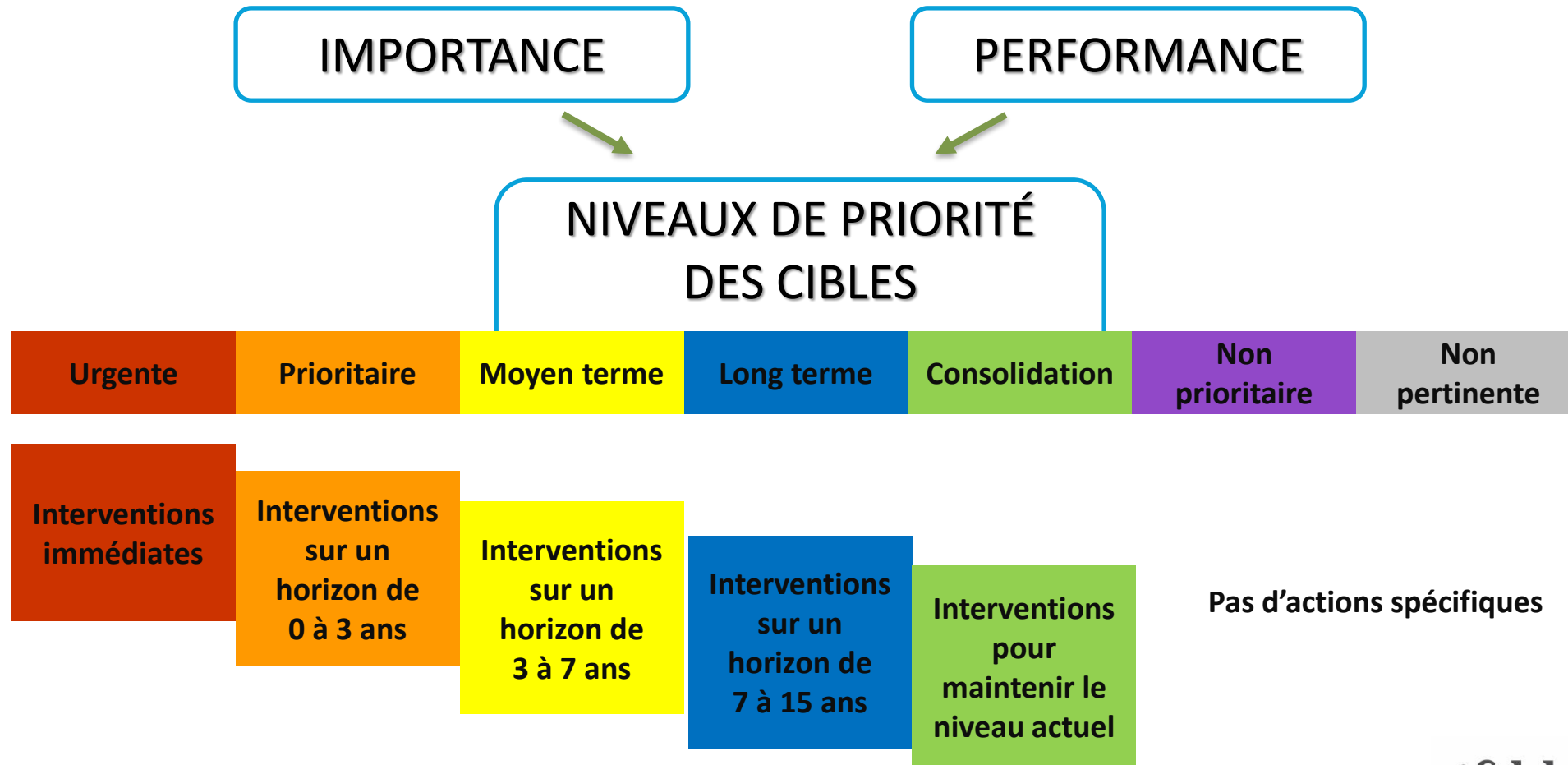
PERMETTANT DE DÉFINIR

- + **VISION**
- + **OBJECTIFS**
- + **PISTES D' ACTIONS**
- + **AXES STRATÉGIQUES**





# Interprétation – Analyse des cibles prioritaires

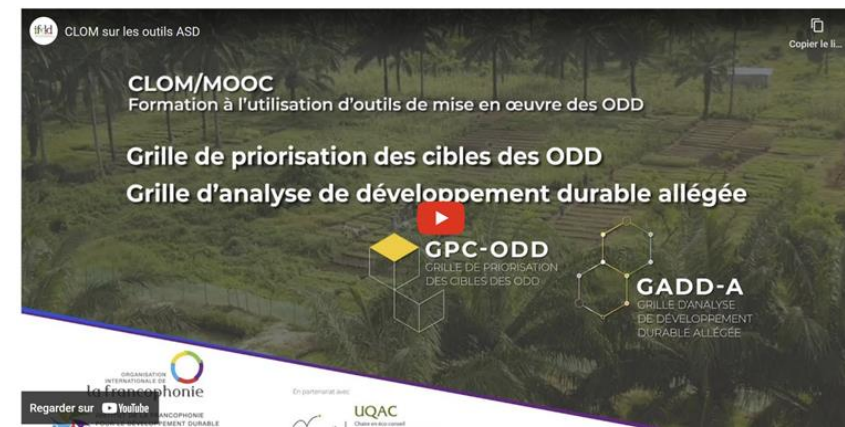
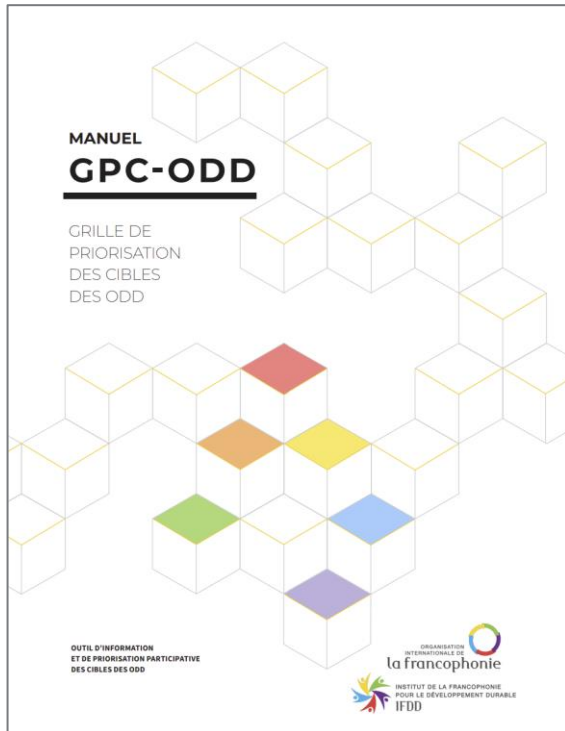


## CONCLUSION

# UNE AIDE PRÉCIEUSE À LA DÉCISION

La GPC-ODD offre aux planificateurs un ensemble de données pertinentes, un diagnostic détaillé de l'état d'atteinte des ODD et une priorisation des cibles, nécessaires à la rédaction d'un plan de développement durable, que ce soit à l'échelle nationale, régionale, locale ou organisationnelle.

# Pour en savoir plus sur l'utilisation de la GPC-ODD



<https://www.ifdd.francophonie.org/actions/outils-de-planification-en-developpement-durable/>

# Bibliographie



- ❖ AGNU, *Transformer notre monde : le Programme de développement durable à l'horizon 2030*, septembre 2015, Résolution A/70/L.1
- ❖ *Déclaration de Rio+20, l'Avenir que nous voulons*, juin 2012
- ❖ Different Land,  
<https://www.different.land/comprendre/les-grands-defis-du-21eme-siecle/les-grands-defis-humains.php>
- ❖ IEA, *World energy outlook 2017\_2019*, <http://www.iea.org/weo2017/#section-1-4>
- ❖ Novethic: Les Objectifs de Développement durable,  
<https://www.novethic.fr/entreprises-responsables/les-objectifs-de-developpement-durable-odd.html>
- ❖ Cepei, *The integrated approach and the environmental dimension in the 2030 Agenda*,  
<https://cepei.org/en/home-english/main-global-sustainable-development-agendas/>

# Merci!



[www.ifdd.francophonie.org](http://www.ifdd.francophonie.org)  
[www.francophonie.org](http://www.francophonie.org)